



Fieldlabs Zoetwater

Living Lab Schouwen-
Duiveland

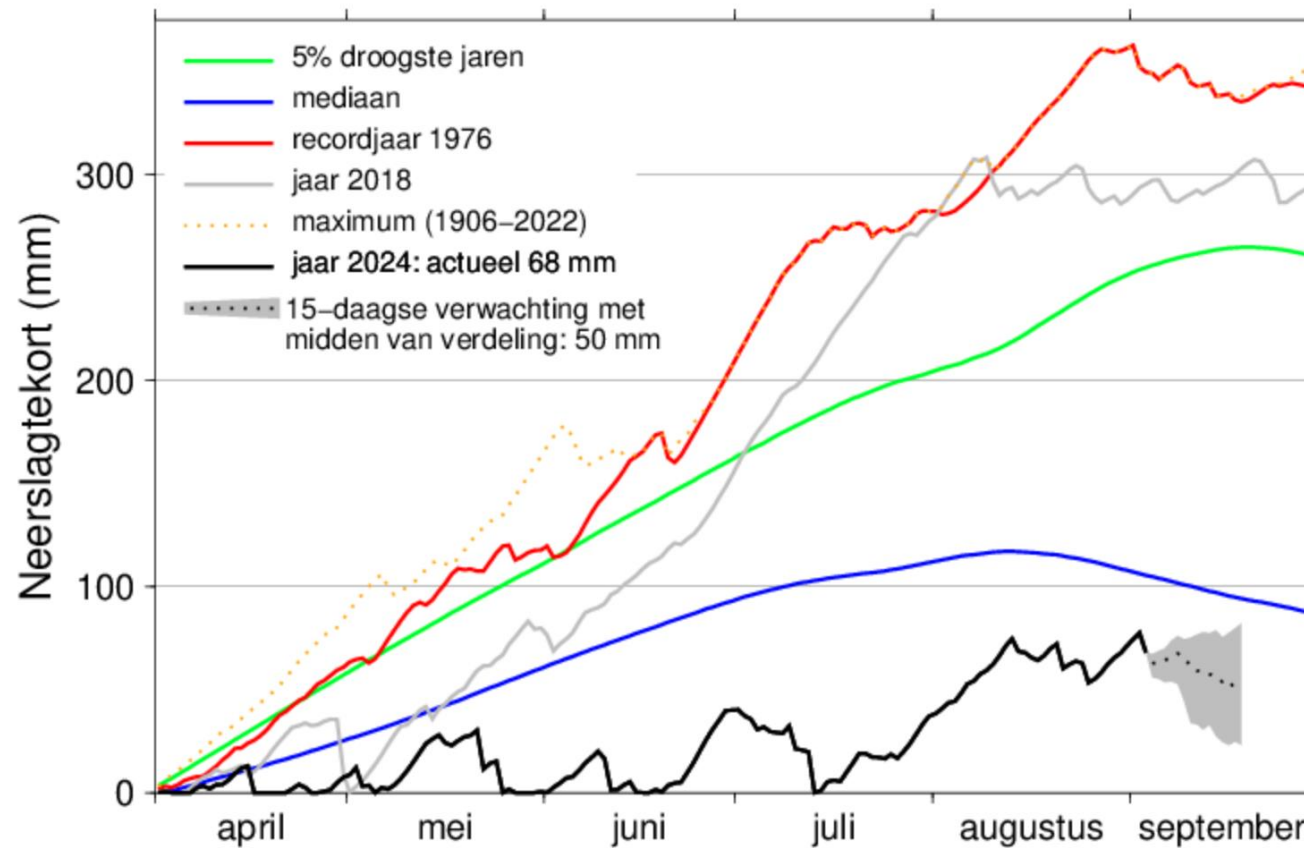
Peter van Veelen
Buro Waterfront



Aanleiding: het weerbeeld verandert

Neerslagtekort in Nederland in 2024

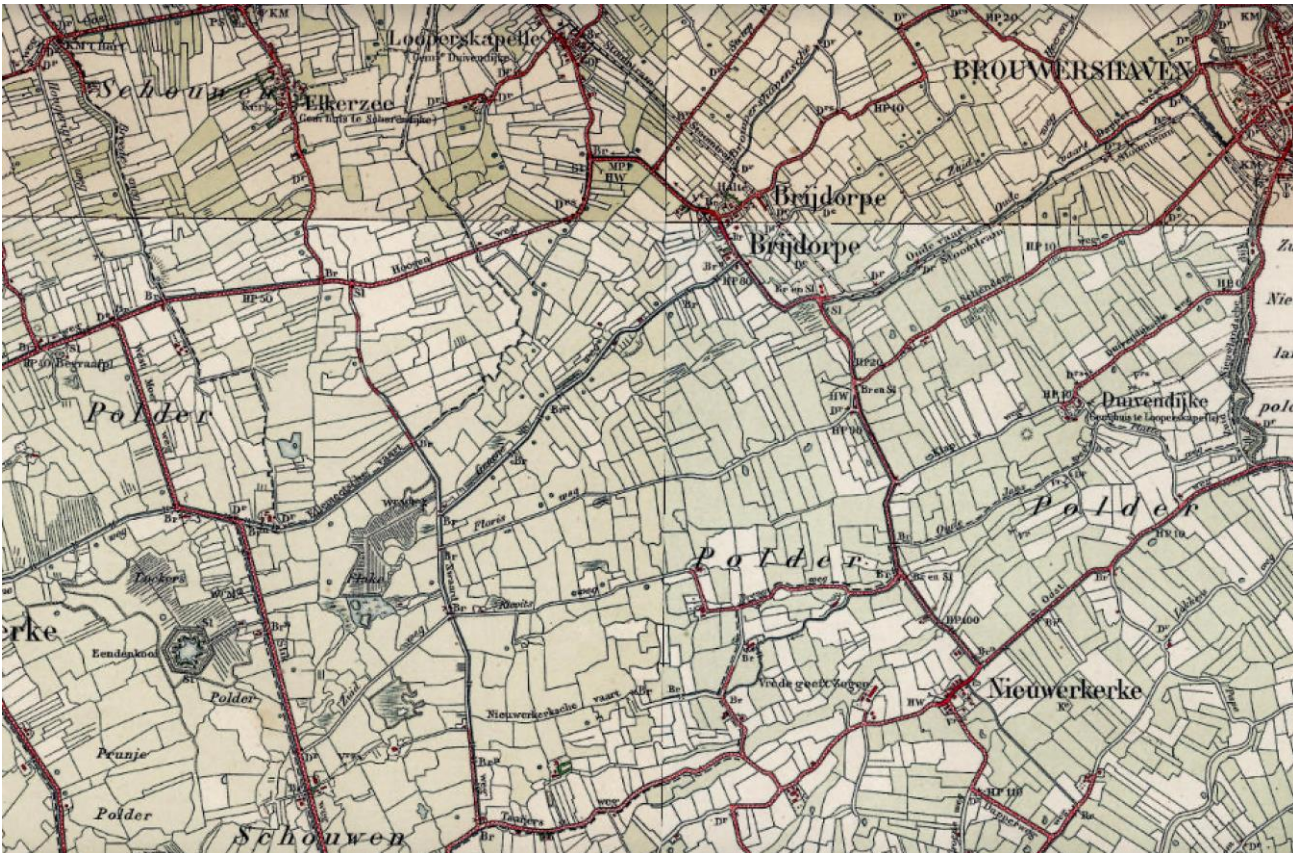
Landelijk gemiddelde over 13 stations



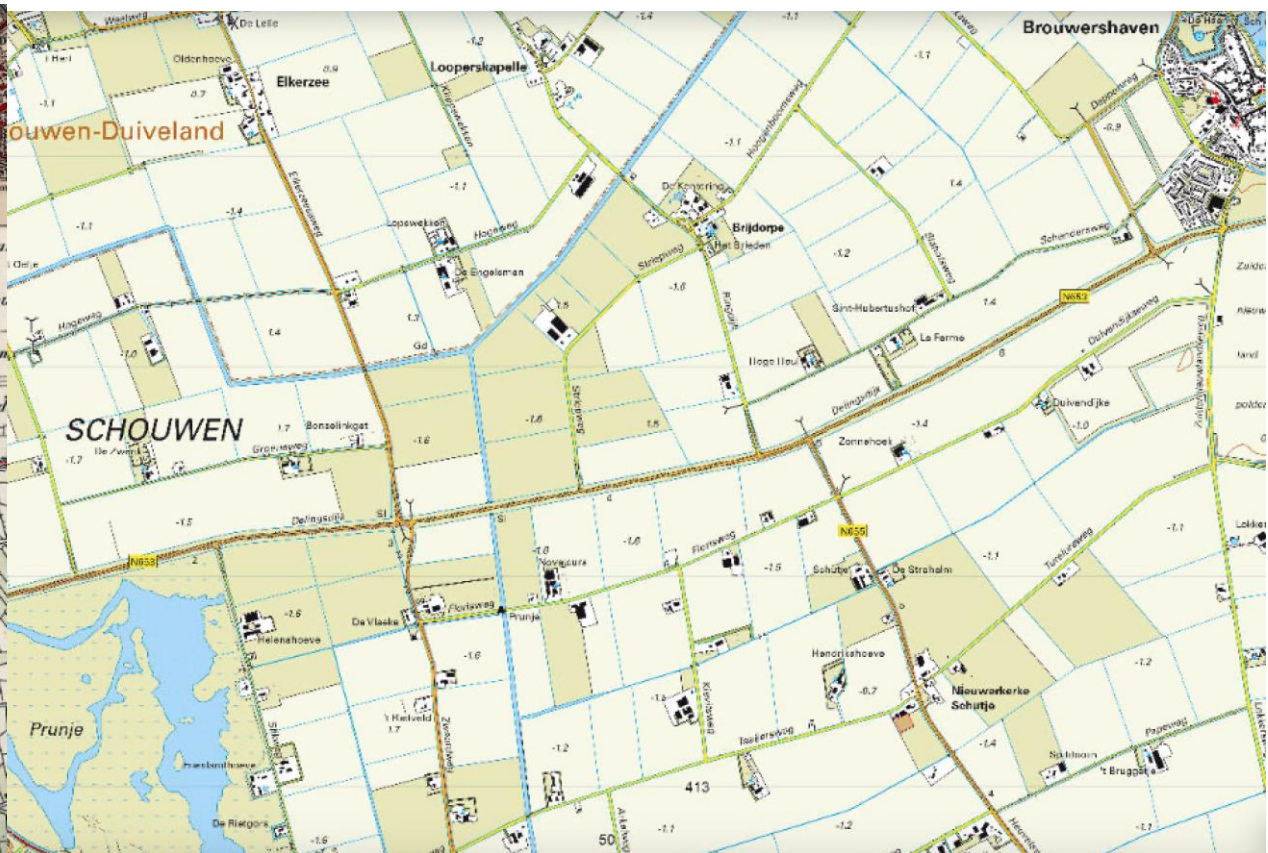
(c) KNMI, bijgewerkt 2024-09-04, 10:32 UT

Bron: KNMI

Watersysteem gericht op ontwateren en afvoeren

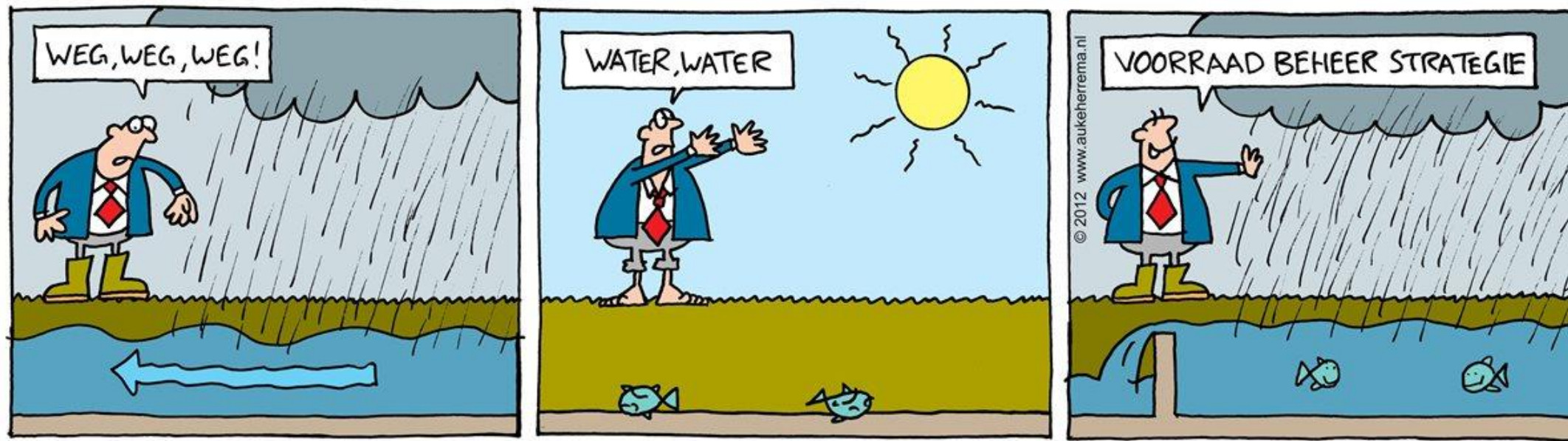


Schouwen rond 1925



Schouwen rond 2023

Uitdaging: een nieuwe balans tussen afvoeren en vasthouden – landschap als spons



Dit kan alleen als maatregelen op bodem, perceel en het (grond)watersysteem in samenhang worden genomen.

Aanpak fieldlabs van de Broedplaats Zoetwater

Hoe doen we dat? In samenwerking met waterschap, gemeente, gebiedsbeheerders en ondernemers wordt een fieldlab opgezet:

Dit doen we een in 4 stappen:

1. Verkenning – verkennen opgaven, draagvlak in het gebied, opzetten organisatie
2. Visiefase – analyse van het watersysteem en de opgaven op korte en lange termijn, mogelijke oplossingen in beeld
3. Planfase – uitwerken van mogelijke oplossingen tot een uitvoeringsplan
4. Uitvoeringsfase – samen met waterschap, ondernemers en stakeholders investeren

Tussen elke stap is een go-no-go van gebied en opdrachtgevers (gemeente, waterschap en provincie)



Renesse

Scharendijke

Grevelingen

Brouwershaven

Fieldlab 1

Zonnemaire

Nieuw-Haamstede

Burgh-Haamstede

Fieldlab 2

Moriaanshoofd

Dreischor

Domaniale Bossen

Westenschouwen

Fieldlab 3

N57

Zierikzee

Nieuwerkerk

Ouwerkerk

Keeten of Mastgat

Dirksland



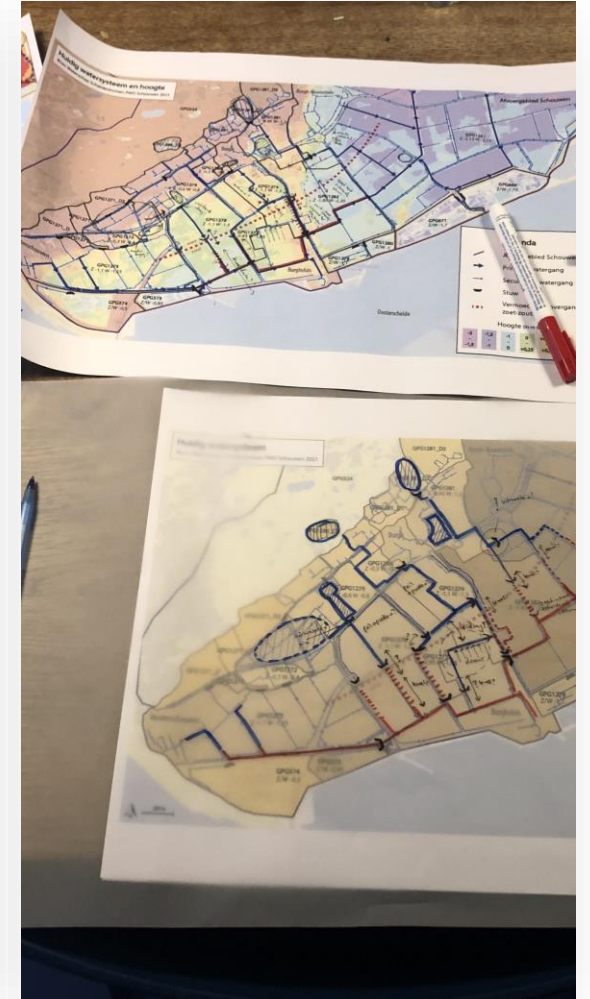
Knelpunten in beeld



Metten en testen



Kennis delen



Ontwerpen en verbeelden

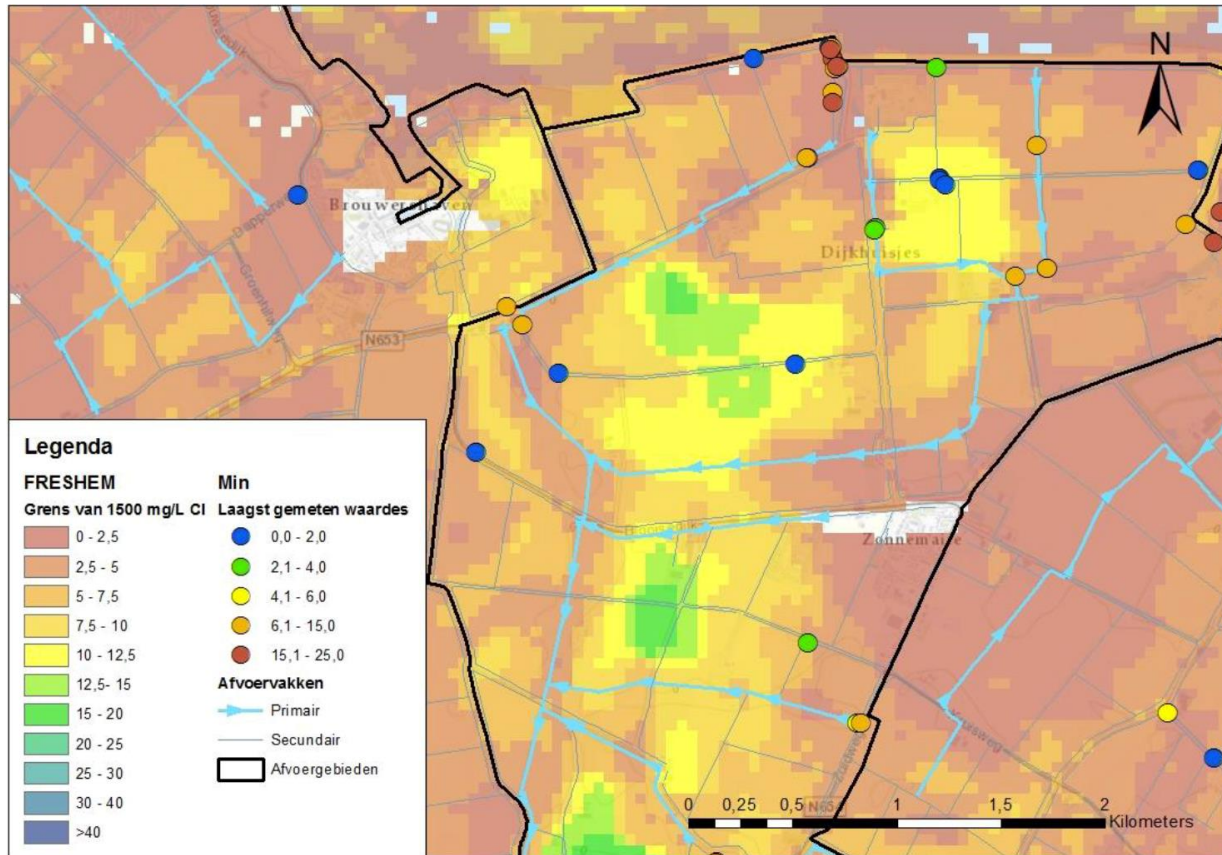
Fieldlab Brouwershaven - Zonnemaire

Brouwershaven

Zonnemaire



Fieldlab Brouwershaven-Zonnemaire



Grotendeels zoet infiltratiegebied
Droogtegevoelig door zandige grond en
relatief diepe drooglegging

Wateroverlast door opstuwung in het
watersysteem

Fieldlab Brouwershaven-Zonnemaire

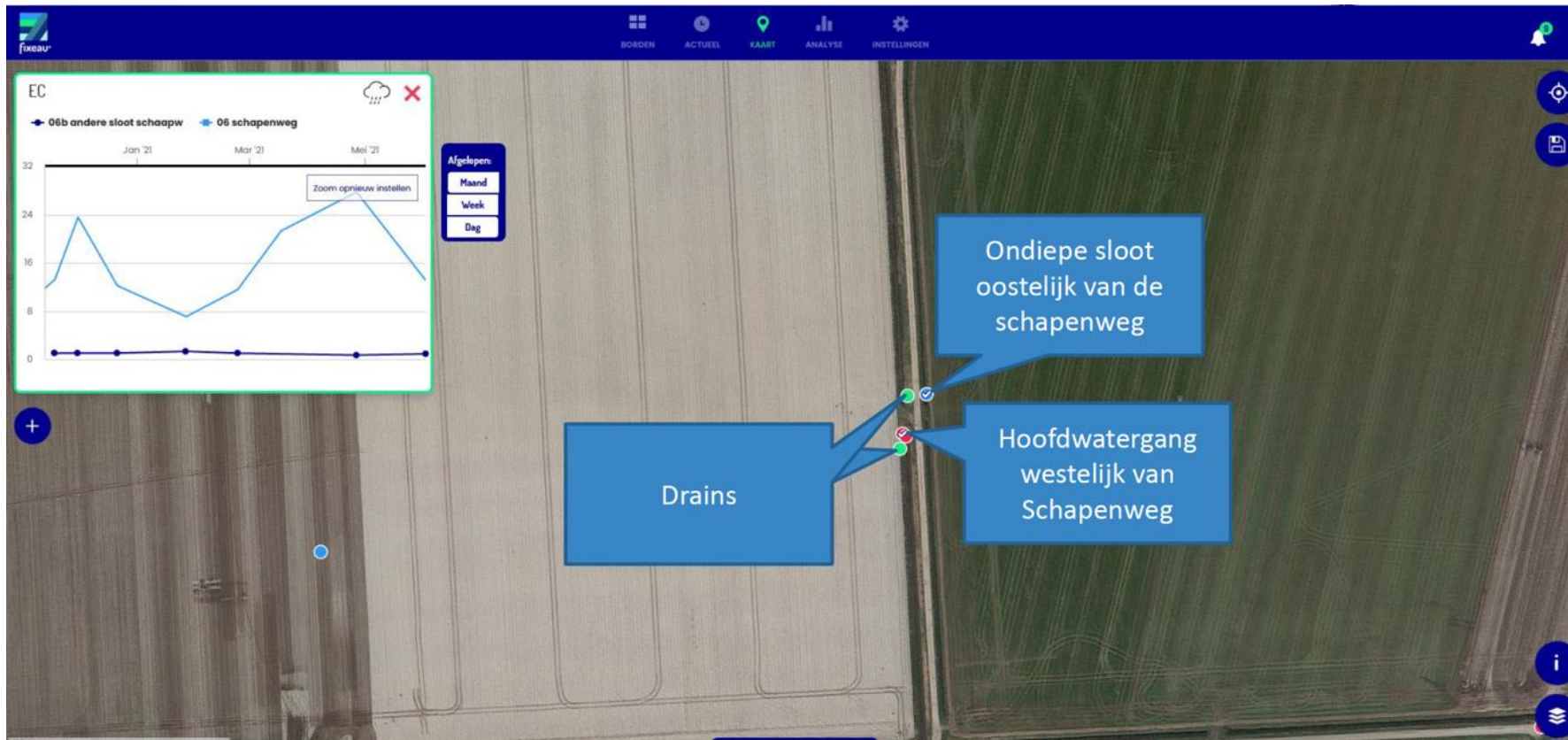
Ontrafelen oorzaken verzilting oppervlakte water



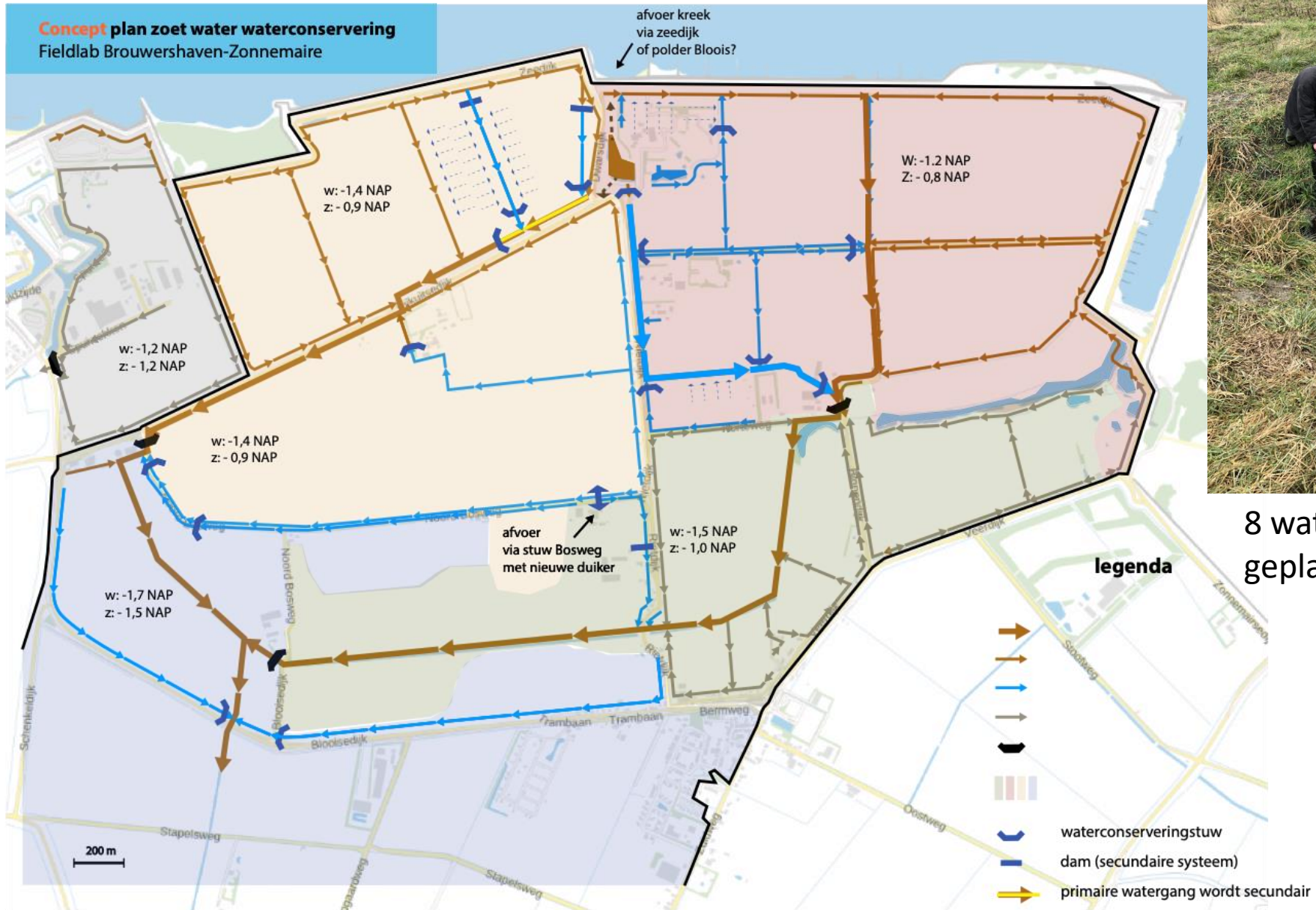
EC metingen project Natuurlijk Zoet

Fieldlab Brouwershaven-Zonnemaire

Percelen/drains zijn zoet – hoofdwaterring is zout



Water vasthouden in zoete secundaire sloten



8 waterconserveringstuwen
geplaatst in 2024

Les 1. de bodem en het perceel zijn de sleutel

- bodem en perceeldrainage meest effectief om water vast te houden!
- Nauwer en hoger draineren en/of peilgestuurd draineren
- Inzetten op bodemstructuurverbetering

Les 1. de bodem en het perceel zijn de sleutel

- bodem en perceeldrainage meest effectief om water vast te houden!
- Nauwer en hoger draineren en/of peilgestuurd draineren
- Inzetten op bodemstructuurverbetering

Les 2. meer maatwerk in het peilbeheer

- in de tijd (flexibel peilbeheer)
- in ruimte (opdelen peilgebieden en/of lokaal peilbeheer)

Les 1. de bodem en het perceel zijn de sleutel

- bodem en perceeldrainage meest effectief om water vast te houden!
- Nauwer en hoger draineren en/of peilgestuurd draineren
- Inzetten op bodemstructuurverbetering

Les 2. meer maatwerk in het peilbeheer

- in de tijd (flexibel peilbeheer)
- in ruimte (opdelen peilgebieden en/of lokaal peilbeheer)

Les 3. water vasthouden vraagt meer bufferruimte watersysteem

- Meer bufferruimte geeft mogelijkheid om hogere peilen te hanteren

Les 1. de bodem en het perceel zijn de sleutel

- bodem en perceeldrainage meest effectief om water vast te houden!
- Nauwer en hoger draineren en/of peilgestuurd draineren
- Inzetten op bodemstructuurverbetering

Les 2. meer maatwerk in het peilbeheer

- in de tijd (flexibel peilbeheer)
- in ruimte (opdelen peilgebieden en/of lokaal peilbeheer)

Les 3. water vasthouden is ook meer bufferruimte watersysteem

- Meer bufferruimte geeft mogelijkheid om hogere peilen te hanteren

Les 4. landschap als spons is: de basis op orde

- Uitgangspunt verbetert, maar kwetsbaarheid voor langdurige perioden blijft
- Landbouw zal zich daar op aan moeten passen

Lessen gebiedsgericht werken

Neem de tijd om het gebied/watersysteem te leren kennen:

- Keukentafelgesprekken om knelpunten in beeld te brengen
- Monitoren, veldmetingen en kleinschalige experimenten geven veel inzicht
- Breng gebiedskennis en systeemkennis bij elkaar
- Werk aan vertrouwen: aanwezig en bereikbaar zijn

Lessen gebiedsgericht werken

Neem de tijd om het gebied/watersysteem te leren kennen:

- Keukentafelgesprekken om knelpunten in beeld te brengen
- Monitoren, veldmetingen en kleinschalige experimenten geven veel inzicht
- Breng gebiedskennis en systeemkennis bij elkaar
- Werk aan vertrouwen: aanwezig en bereikbaar zijn

focus op haalbare en concrete oplossingen

- Begin met haalbare en concrete oplossingen voor de wateropgave, daarna komen andere opgaven aan bod.
- Het doel verandert gaandeweg, van zowel gebiedsdeelnemers als overheden

3 Lessen gebiedsgericht werken

Neem de tijd om het gebied/watersysteem te leren kennen:

- Keukentafelgesprekken om knelpunten in beeld te brengen
- Monitoren, veldmetingen en kleinschalige experimenten geven veel inzicht
- Breng gebiedskennis en systeemkennis bij elkaar
- Werk aan vertrouwen: aanwezig en bereikbaar zijn

focus op haalbare en concrete oplossingen

- Begin met haalbare en concrete oplossingen voor de wateropgave, daarna komen andere opgaven aan bod.
- Het doel verandert gaandeweg, van zowel gebiedsdeelnemers als overheden

Transformatie kost tijd

- 4 jaar is te kort – langjarige commitment nodig
- Gebiedsproces is mensenwerk!

Dank voor de aandacht!



Peter van Veelen
Buro Waterfront

